

ITT4100

Instalación del Driver USB



La Tecnología al alcance de Todos.

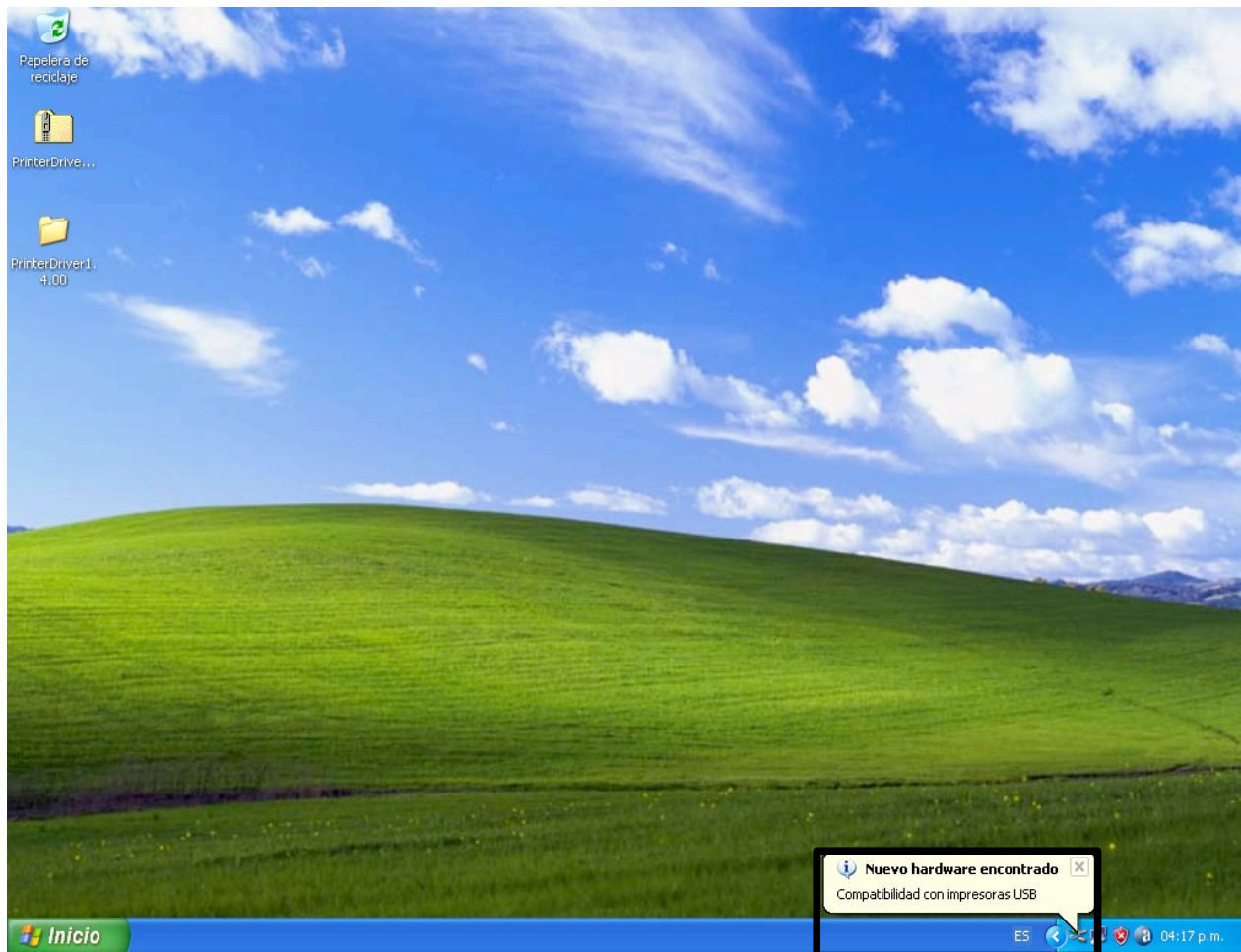
1

INSTALACIÓN DEL DRIVER USB

Para realizar la instalación del driver para la Impresora ITT4100 con conexión a USB, es necesario conectar previamente el cable de energía y encender la impresora, **pero sin conectar el cable USB de la impresora a la computadora.**

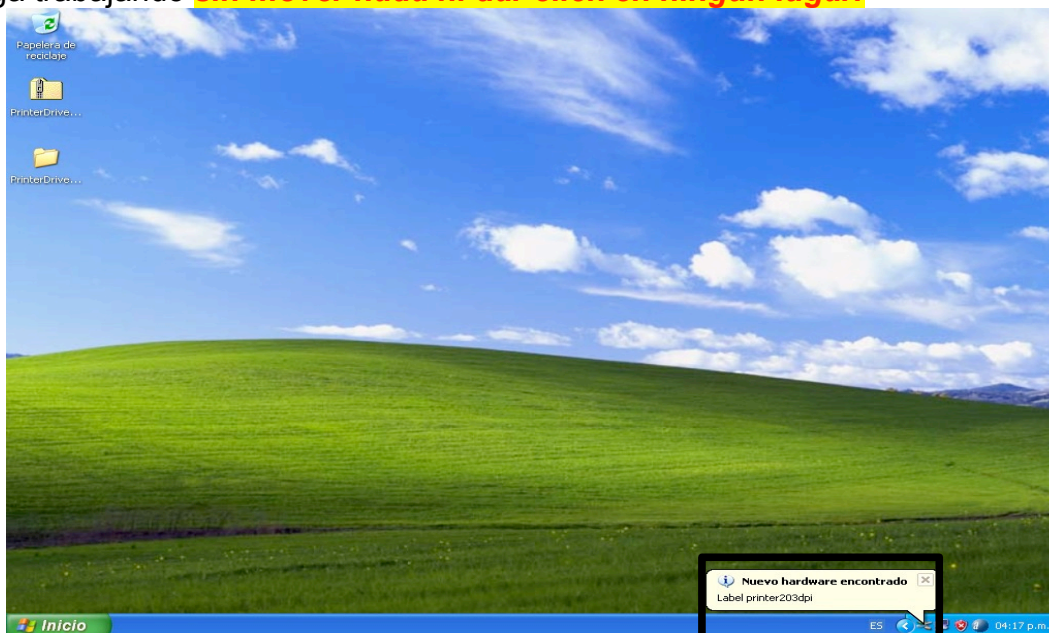
PASOS PARA LA INSTALACIÓN.

1. Con la impresora conectada a la energía, primero conectar el cable USB a la impresora, y después el otro extremo del cable USB conectarlo en algún puerto disponible de la computadora, esperar a que el dispositivo USB sea detectado por la computadora como “Nuevo Hardware encontrado” - “Compatibilidad con Impresoras USB” **sin mover nada ni dar click en ningún lugar.**

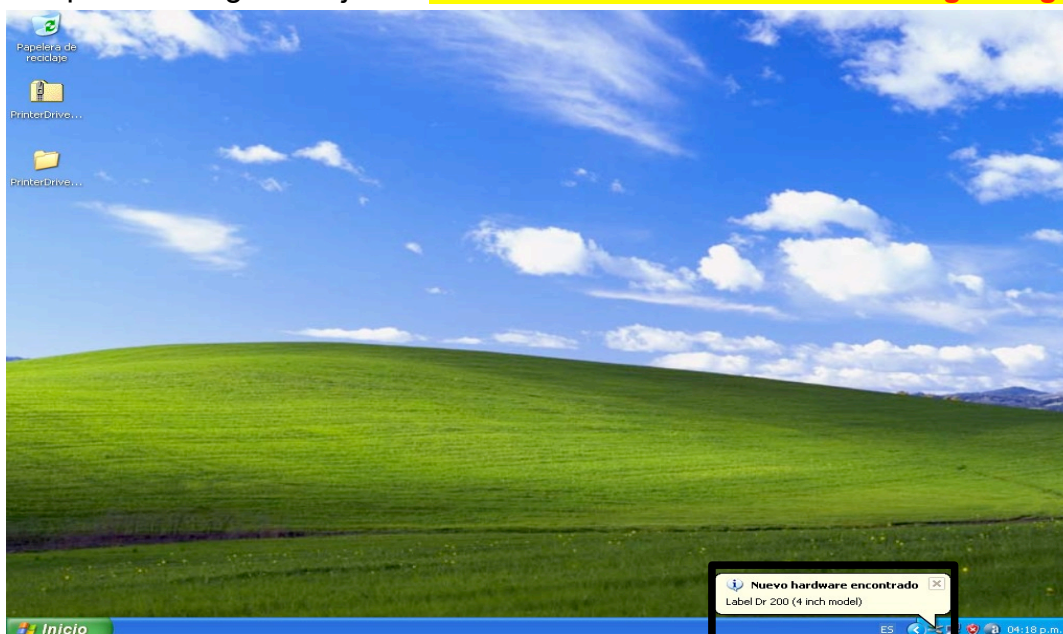


2

2. La computadora seguirá detectando y reconociendo el dispositivo USB de la impresora, y mostrará la leyenda “Label Printer 203dpi”. Dejar que la computadora siga trabajando **sin mover nada ni dar click en ningun lugar.**

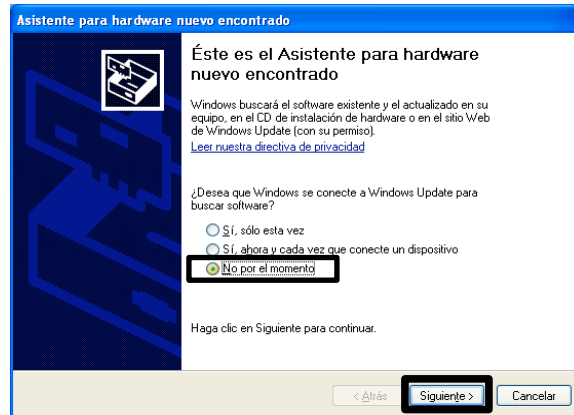


3. A continuación, la computadora seguirá detectando y reconociendo el dispositivo USB de la impresora, y ahora mostrará la leyenda “Label Dr 200(4 inch model)”. Dejar que la computadora siga trabajando **sin mover nada ni dar click en ningun lugar.**

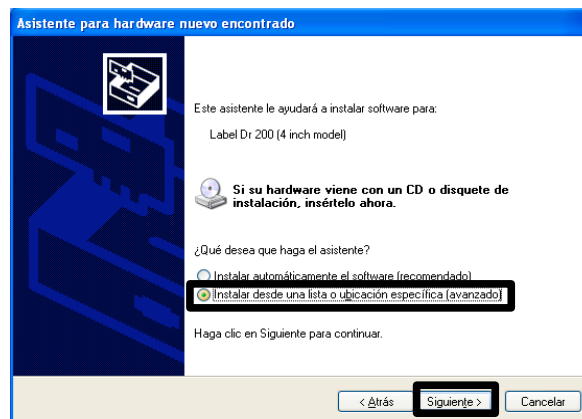


3

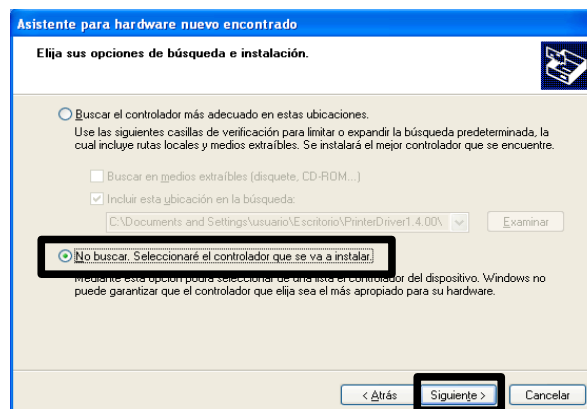
- Al finalizar la detección del dispositivo USB esperar a que se muestre en pantalla la ventana del **Asistente para hardware encontrado** y seleccionar la opción **“No por el momento”** y después dar click en el botón **“Siguiente”**.



- Seleccionar la opción **“Instalar desde una lista o ubicación específica (avanzado)”** y después dar click en el botón **“Siguiente”**.

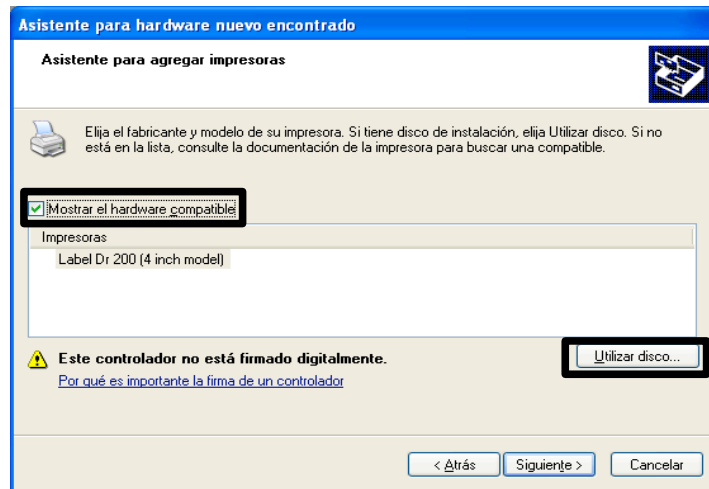


- Seleccionar la opción **“No buscar. Seleccionaré el controlador que se va a instalar”** y después dar click en el botón **“Siguiente”**.

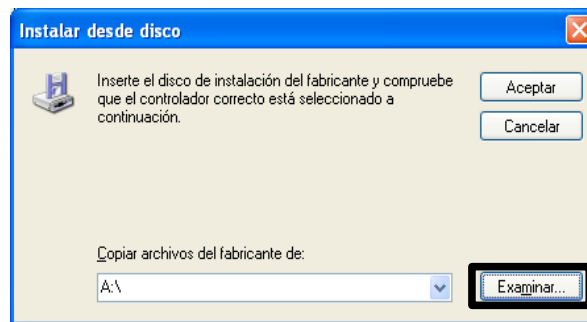


4

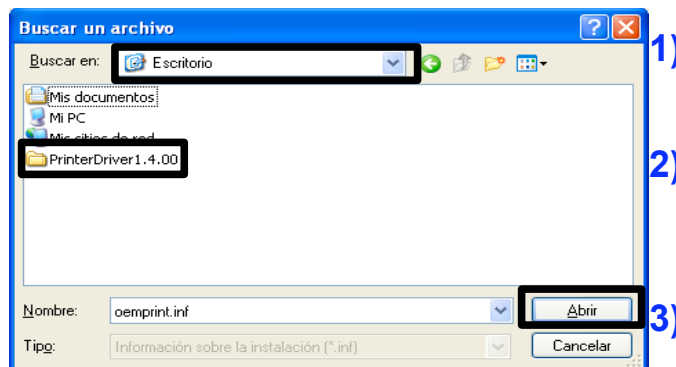
7. Habilitar la casilla **“Mostrar el hardware compatible”** dando click en la casilla, si está marcada dejarla así, si no está marcada, dar click en la casilla como se muestra en la imagen, después, únicamente dar click en el botón **“Utilizar disco...”**.



8. Dar click en el botón **“Examinar”**

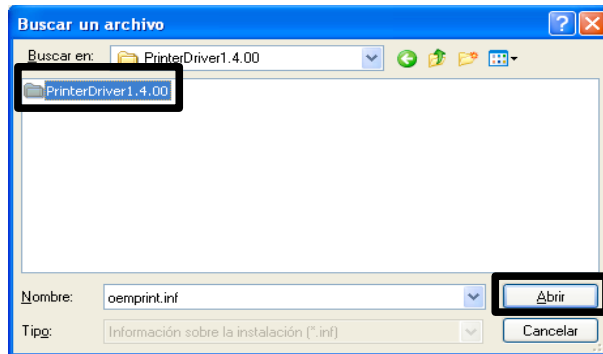


9. Primero dar 1 click en el listado **“Escritorio”**, después dar 1 click izquierdo en la carpeta **“Printer Driver 1.4.00”**, y por último dar click en el botón **“Abrir”**

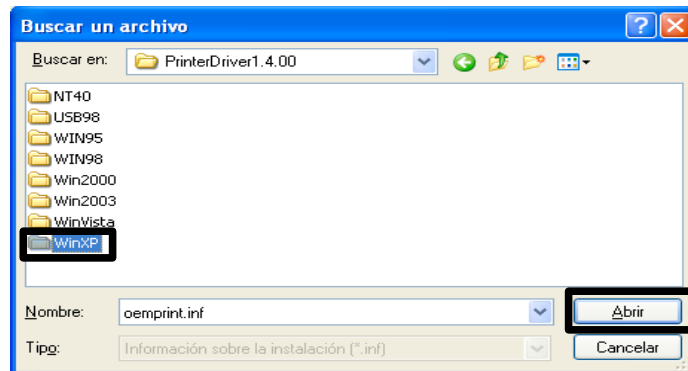


5

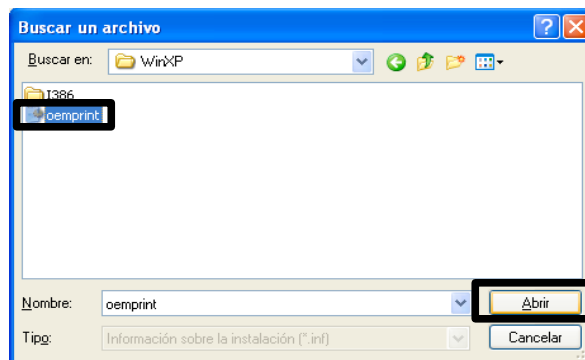
10. Primero dar 1 click en la carpeta “**PrinterDriver1.4.00**” y por último dar click en el botón “**Abrir**”



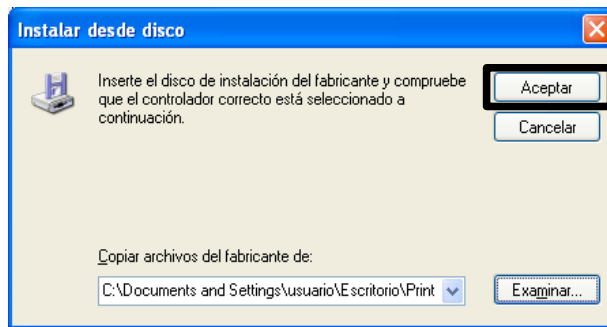
11. Primero dar 1 click en la carpeta “**WinXP**” y después dar click en el botón “**Abrir**”



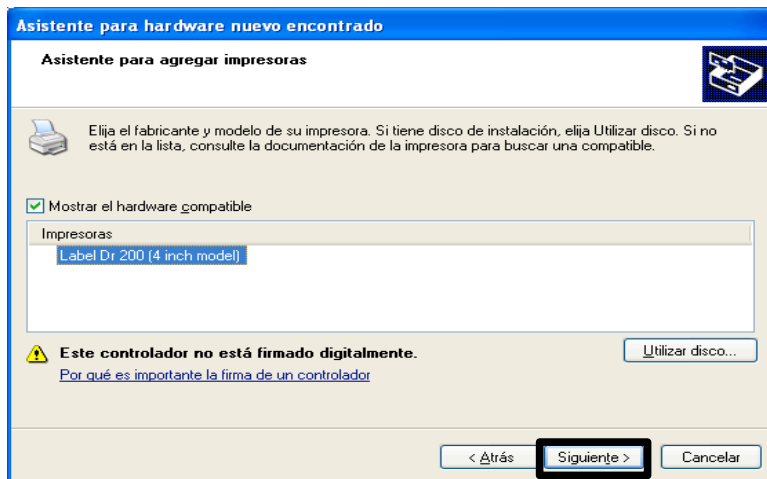
12. Primero dar 1 click en el archivo “**oemprint**” y después dar click en el botón “**Abrir**”.



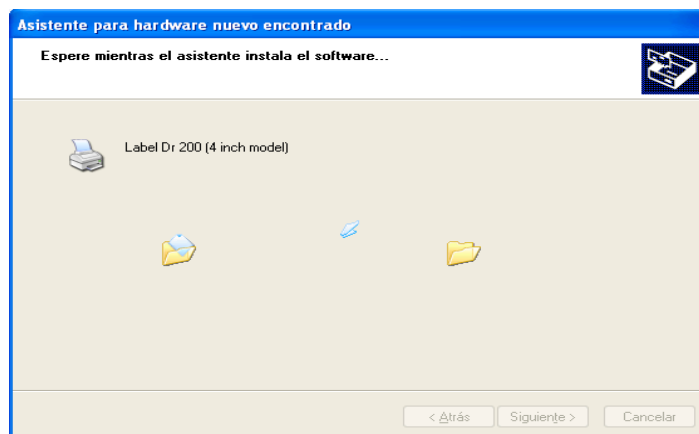
13. Dar click en el botón “Aceptar”.



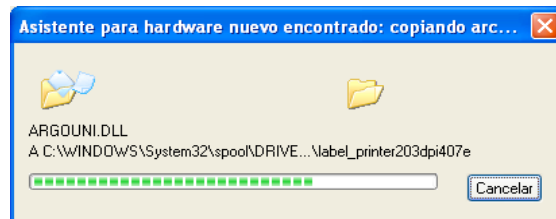
14. Dar click en el botón “Siguiente”



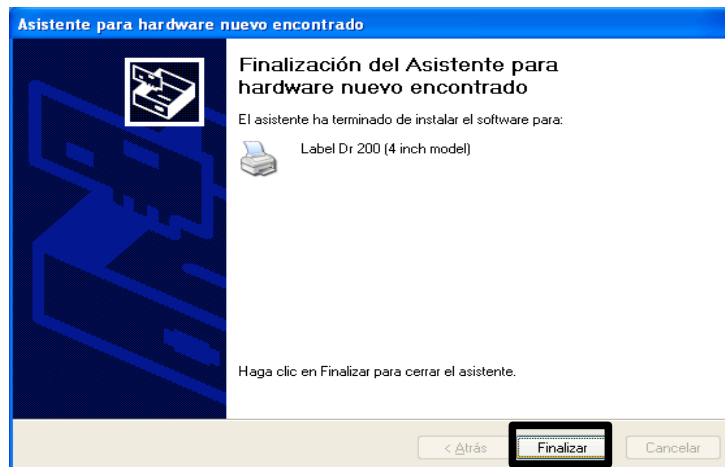
15. Esperar mientras el asistente instala el software.



16. Aparecerá otra ventana del “Asistente para hardware nuevo encontrado: copiando archivos”, esperar a que termine el proceso **sin mover nada ni dar click en ningun lugar.**



17. Por último dar click en el botón “Finalizar”



18. Al finalizar la instalación realizada a través del “Asistente para hardware nuevo encontrado” aparecerá la leyenda “**Nuevo hardware encontrado – Su nuevo hardware está instalado y listo para usarse**”.
Aquí concluye la instalación del Driver USB.

